



MUNICIPALIDAD DE CAPIOVI  
HONORABLE CONCEJO DELIBERANTE

Capiovi, Misiones, 22 de Abril de 2019.-

**ORDENANZA N° 006/2019**

**VISTO:** El pedido del Departamento Ejecutivo Municipal de autorizar la división del Terreno Particular identificado catastralmente como Partida Inmobiliaria 7095, del Lote 8 y Partida Inmobiliaria 7096, del Lote 9, y;


**CONSIDERANDO: QUE,** el mismo al momento de la división del Lote 9 cuenta con la Superficie reglamentaria de 300 m<sup>2</sup>, pero no con la medida mínima de 10 metros de frente, según la Ordenanza Municipal N° 352/2007 Artículo 39.


**QUE,** es facultad de este Cuerpo dictar la siguiente norma, para lo cual existe unanimidad de criterios.

**POR ELLO:**  
**EL HONORABLE CONCEJO DELIBERANTE DE CAPIOVI – MISIONES**  
**SANCIONA CON FUERZA DE**  
**ORDENANZA**

**ARTÍCULO 1º:** AUTORIZAR la división en dos partes iguales del terreno particular identificado catastralmente como Partida Inmobiliaria 7096, del Lote 9 y del Lote 8, Partida Inmobiliaria 7095, según superficie establecida en el plano de mensura adjunto.-

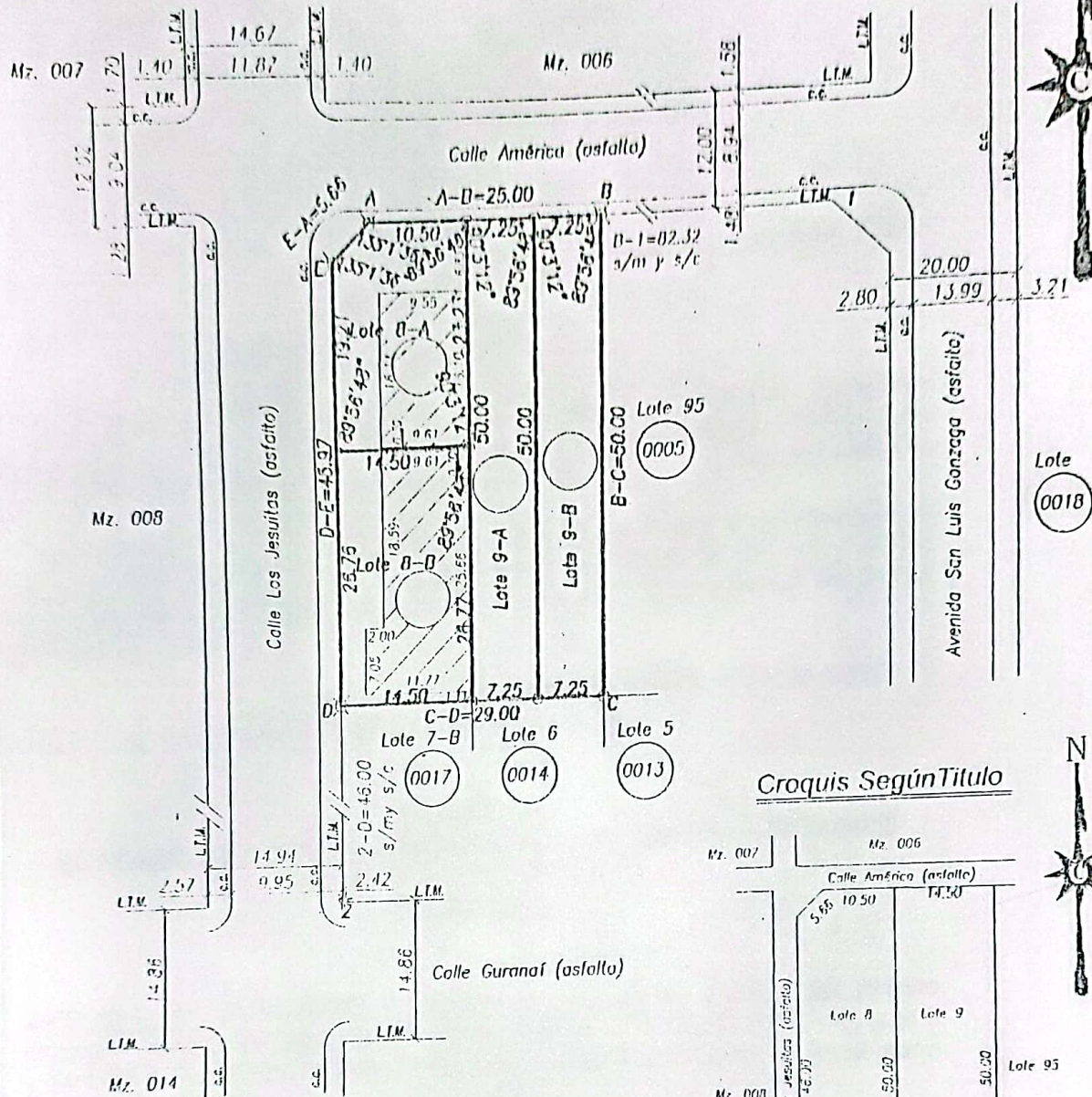
**ARTÍCULO 2º:** REGÍSTRESE, comuníquese, elévese copia al Departamento Ejecutivo Municipal, al Tribunal de Cuentas de la Provincia de Misiones y cumplido ARCHÍVESE.

  
De Lima Yanela Leysi Carolini  
Secretaria del H.C.D  
Municipalidad de Capiovi

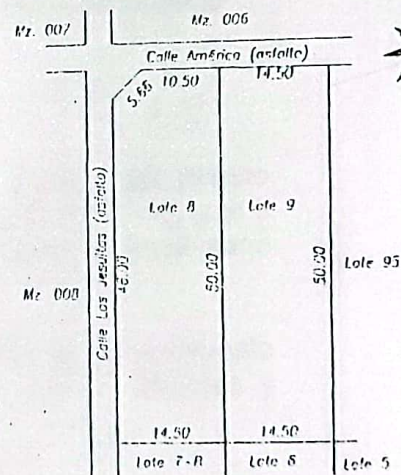
  
Ramón Alberto ARRÚA  
PRESIDENTE H.C.D  
Municipalidad de Capiovi

# Plano de Mensura

Escala 1:700



## Croquis Según Título



### Balance de Superficies

Sup. Lote 9 -A	362.50m <sup>2</sup>
Sup. Lote 9- B	362.50m <sup>2</sup>
<b>TOTAL SEGUN MENSURA</b>	<b>725.00m<sup>2</sup></b>
Sup. Lote 9 S/ Título	725.00m <sup>2</sup>
<b>Diferencia</b>	<b>0.00m<sup>2</sup></b>

### Referencias

- ⊕ ----- Marca de madera encastrada  
Plano H 35710 (D.G.C.)
- ----- Marca de madera colocada.
- LTM ----- Línea Técnica Municipal
- ca ----- Señal Plancheta
- s/c ----- Señal Catastro
- cc ----- Señal Cruzada

○ Parcela colectiva

### Balance de Superficies

Sup. Lote 8 -A	328.69m <sup>2</sup>
Sup. Lote 8- B	388.09m <sup>2</sup>
<b>TOTAL SEGUN MENSURA</b>	<b>716.78m<sup>2</sup></b>
Sup. Lote 8 S/ Título	717.00m <sup>2</sup>
<b>Diferencia (-)</b>	<b>0.22m<sup>2</sup></b>

### Notas

1- Las medidas locales están expresadas en metros.